



登録：2017-0007

抗菌 | 可視光

抗ウイルス | 可視光

日本ペイントホールディングス
株式会社による取得

ホルムアルデヒド 放散等級	F☆☆☆☆
------------------	-------

防火材料認定番号	品目名
NM-8585	塗料塗装/不燃材料
QM-9816	塗料塗装/準不燃材料
RM-9364	塗料塗装/難燃材料



ニッペ 室内用高機能(超低臭・消臭・抗菌・抗ウイルス)塗料

パーフェクトインテリア エアークリーン

部屋の空気を
キレイにする塗料



NIPPON PAINT CO.,LTD.

塗料中に揮発性有機化合物(VOC)をほとんど含まず、超低臭・消臭・抗菌・抗ウイルス機能で室内の空気をキレイにする塗料です。

PIAJ製品認証取得

PIAJ製品認証とは、光触媒工業会が、性能、利用方法等が適切であることを認めた光触媒製品に与える製品認証です。所定の試験機関にて、性能判定基準を満足する、製品の品質・性能に対する信頼の証です。

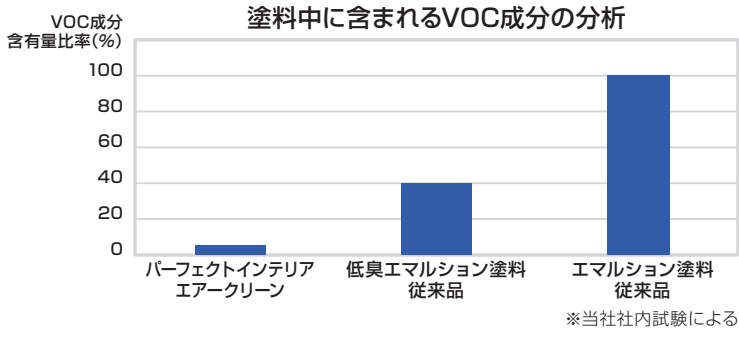
性能表示については光触媒工業会HPをご覧ください。
<http://www.piaj.gr.jp/>

※特許出願済
 ※これらの機能は、ご使用される環境により効果が異なる場合があります。

■ 特長

① 超低臭気

特殊エマルジョンの採用により、従来の低臭エマルジョン塗料よりもVOC含有量が極めて少なく、超低臭で、塗装中や塗装後も嫌な臭いが残りません。

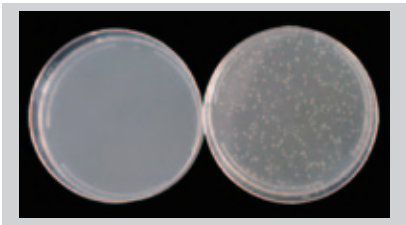


② 抗菌性・抗ウイルス性

可視光応答形光触媒により弱い室内の照明でも反応し、菌やウイルスの繁殖を抑制します。

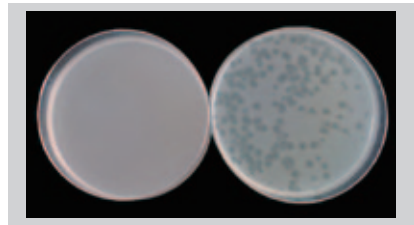
※抗菌性：黄色ブドウ球菌、抗ウイルス性：バクテリオファージQβでの試験結果に基づいています。

抗菌性：黄色ブドウ球菌



パーフェクトインテリア エアークリーン エマルジョン塗料 従来品

抗ウイルス：バクテリオファージQβ

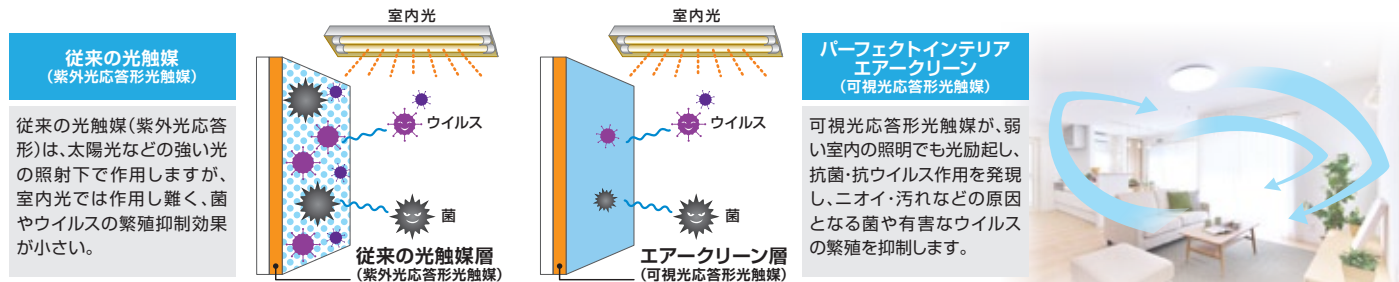


パーフェクトインテリア エアークリーン エマルジョン塗料 従来品

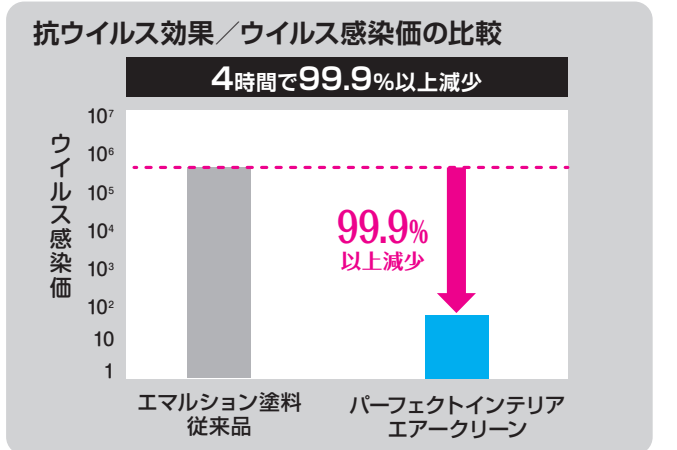
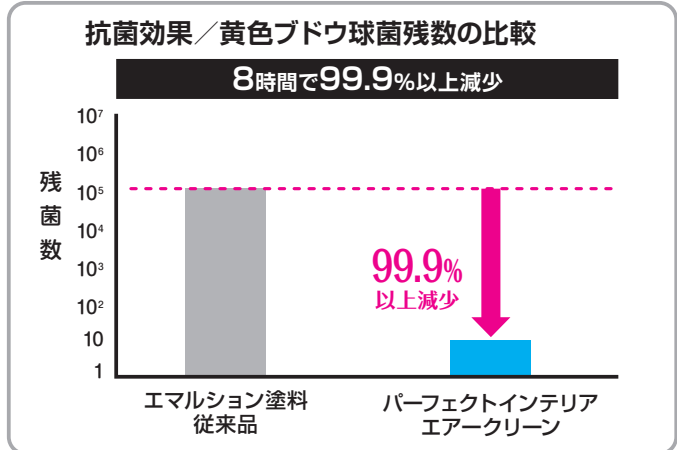
※当社社内試験による

抗菌・抗ウイルスのメカニズム

室内の空気は人の動きやエアコンなどにより常に流れています。その空気の流れにより、壁に付着した菌やウイルスはエアークリーン層表面の可視光応答形光触媒作用により、その繁殖が抑制されます。



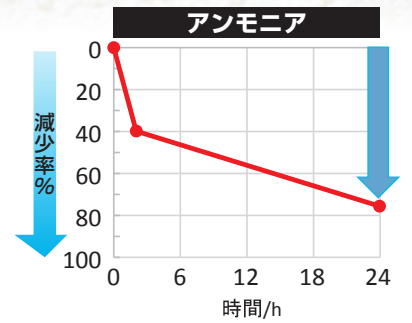
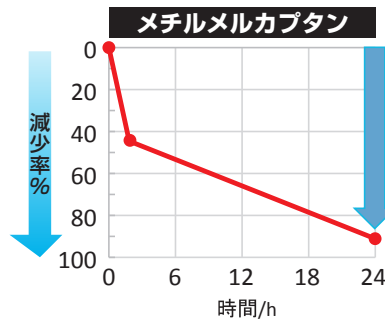
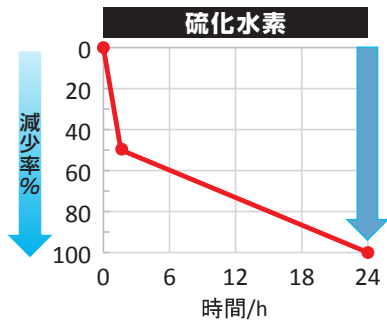
※本製品は、医療品や医療機器などの医療を目的としたものではありません。また、本製品は表面に付着したウイルスを抑制するものであり、感染予防を保証するものではありません。





③ 消臭性

特殊吸着材の働きにより室内の嫌な臭いを吸着。
常にクリーンな状態を保ちます。



※当社社内試験による

悪臭物質

硫化水素：腐った卵の臭い
メチルメルカプタン：腐ったキャベツ、たまねぎの臭い
アンモニア：汗や尿の臭い

悪臭原因物質を吸着

④ 高作業性

仕上り性、かぶり(隠ぺい性)、タッチアップ性(補修性)がすぐれています。

⑤ 下地適応性

当社製品の「ニッペ水性カチオンシーラー」「ニッペ水性シミ止めシーラーⅡ」「ニッペパーフェクトインテリア共通下塗」との組み合わせで下地適応が広がります。

⑥ 防藻・防かび性

防藻・防かび性があり、かびなどの発生を防ぎます。

⑦ アルデヒド類吸着

塩化ビニルクロスの接着剤や建具合板などから発生する室内汚染物質のホルムアルデヒド、アセトアルデヒドを化学的に吸着して、除去します。

■ 用途

マンション・戸建・教育施設・商業施設・病院など
VOC・臭気対策が求められる建物内部壁面に最適

■ 適用下地

クロス・コンクリート・モルタル・プラスターボード
※JIS K 5663 1種(主として屋外用)の試験に合格する性能を有しておりますが、耐久性が必要な外壁には、外壁専用塗料をご推奨いたします。

■ 標準塗装仕様

● 新設

塗装工程	塗料名	塗り回数	使用量 (kg/m ² /回)	塗り重ね乾燥時間 (23℃)	希釈剤	希釈率(%)	塗装方法
素地調整	ごみ、未硬化セメント粉末、砂じん、油脂分などの付着物をワイヤブラシ、皮すき、サンドペーパー、ウエスなどで除去し、乾燥した清浄な面とする。						
下塗り	ニッペ水性カチオンシーラー 透明 ホワイト	1	0.10~0.16 注)	4時間以上	無希釈 水道水	— 0~10	はけ、ウールローラー
上塗り	ニッペパーフェクトインテリア エアークリーン	2	0.12~0.14 注)	2時間以上	水道水	2~5	はけ、ウールローラー エアレススプレー

※下塗りには、ニッペ水性透明シーラー、ニッペ水性ホワイトシーラー、ニッペパーフェクトインテリア共通下塗も使用できます。

● 塗り替え(旧塗膜・塩化ビニルクロス面)

塗装工程	塗料名	塗り回数	使用量 (kg/m ² /回)	塗り重ね乾燥時間 (23℃)	希釈剤	希釈率(%)	塗装方法
下地調整	旧塗膜・塩化ビニルクロスなどのめくれ、浮き、はがれなどは十分に補修し、汚れ、ゴミなどの付着阻害物は、中性洗剤やペーパーなどで除去し、水拭き後乾燥した清浄な面とする。						
下塗り	ニッペ水性シミ止めシーラーⅡ	1	0.11~0.13 注)	4時間以上	水道水	0~5	はけ、ウールローラー
上塗り	ニッペパーフェクトインテリア エアークリーン	2	0.12~0.14 注)	2時間以上	水道水	2~5	はけ、ウールローラー エアレススプレー

※下塗りには、ニッペ水性カチオンシーラー(透明・ホワイト)、ニッペパーフェクトインテリア共通下塗も使用できます。(下地が旧塗膜の場合)

注)

■「ニッペパーフェクトインテリア共通下塗」の塗り付け量は0.10kg/m²/回です。 ■「ニッペ水性カチオンシーラー(透明・ホワイト)」の塗り付け量は0.09kg/m²/回です。 ■「ニッペパーフェクトインテリアエアークリーン」の塗り付け量は0.10kg/m²/回です。 ■「ニッペ水性シミ止めシーラーⅡ」の塗り付け量は0.09kg/m²/回です。 ■使用量:被塗面単位面積あたりの塗装材料(希釈する前)の使用質量 ■塗り付け量:被塗面単位面積あたりの塗装材料(希釈する前)の付着質量 ■風化面、吸込み面の著しい下地では、ニッペ浸透性シーラー(新)、ニッペ液浸透シーラー、ニッペファイン浸透シーラーをご使用ください。 ■カタログに記載されている内容は、一般的な環境下での施工を想定して記載されております。特別な環境が想定される施工現場、部位に塗装される場合は事前に必ず当社営業までご相談いただけますようお願いいたします。

※上記の各数値は、すべて標準のもので、被塗物の形状、素地の状態、気象条件、施工条件によりそれぞれ多少の幅を生じることがあります。

※塗料の塗り重ねは所定の塗り重ね乾燥時間をまもってください。(縮み、割れ、乾燥不良、付着不良などが起こります。)

※旧塗膜は、健全な状態であることを想定しています。